



PROYECTO DE MEJORAMIENTO VIAL ACCESO SUR DE LA ZONA METROPOLITANA DE GUADALAJARA

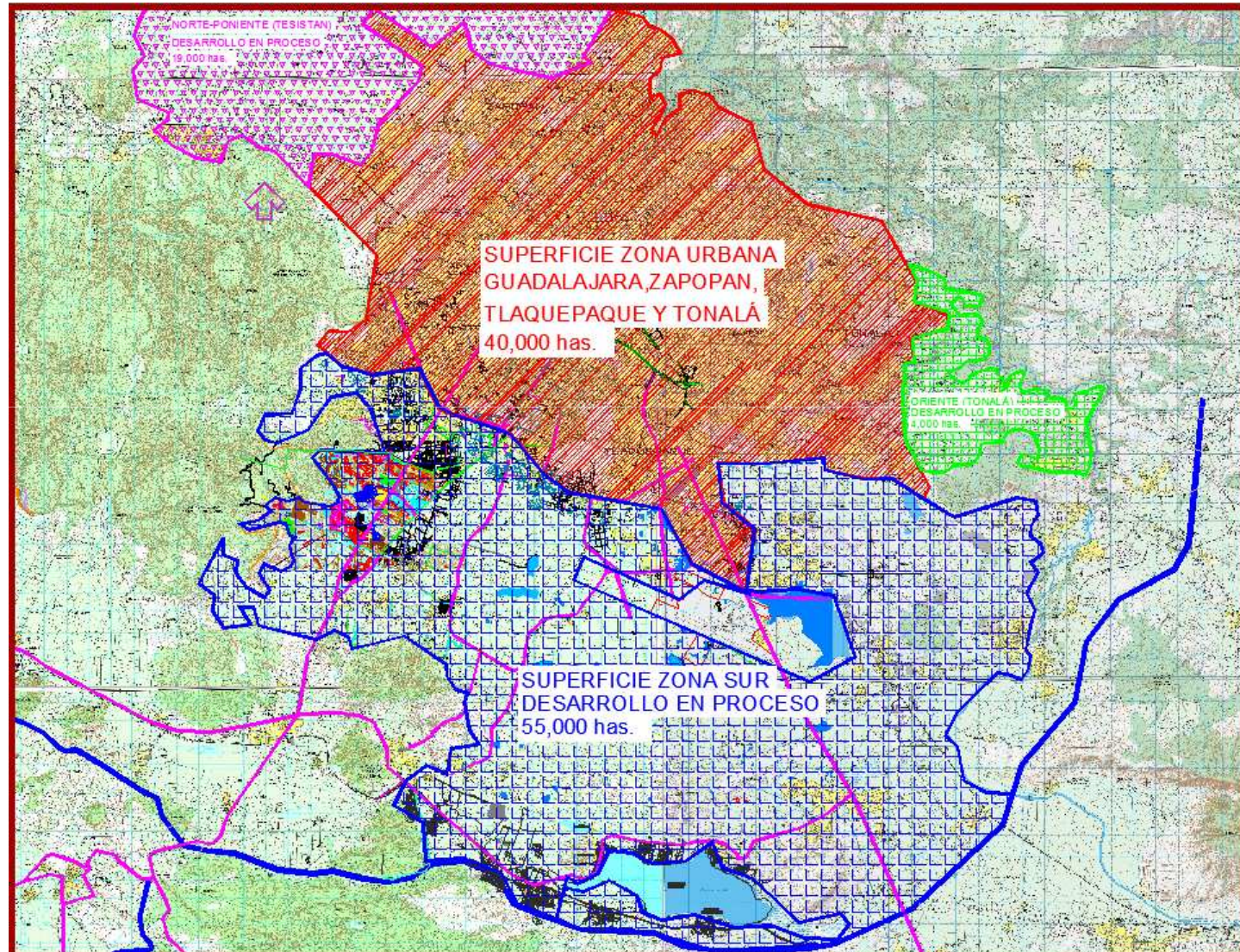
ESQUEMAS PRELIMINARES

ZONA METROPOLITANA ACTUAL Y EN DESARROLLO

LA ZONA SUR DE
GUADALAJARA
REPRESENTA
APROXIMADAMENTE
EL 50% DE LA
SUPERFICIE TOTAL DE
LA ZMG.

LA SUPERFICIE DE LA
ZONA SUR ES 40%
MAYOR A LA ACTUAL
MANCHA URBANA.

LA ZONA SUR SE
ENCUENTRA EN UN
DESARROLLO
INFERIOR AL 25% DE
SU TOTAL CAPACIDAD



ESTRUCTURA VIAL EXISTENTE



ESCASOS EJES VIALES COMPLETOS, EN ESTADO DE DETERIORO Y TOTALMENTE REBASADOS DE SU CAPACIDAD. (LÓPEZ MATEOS Y PERIFÉRICO)

ESTRUCTURA VIAL EXISTENTE



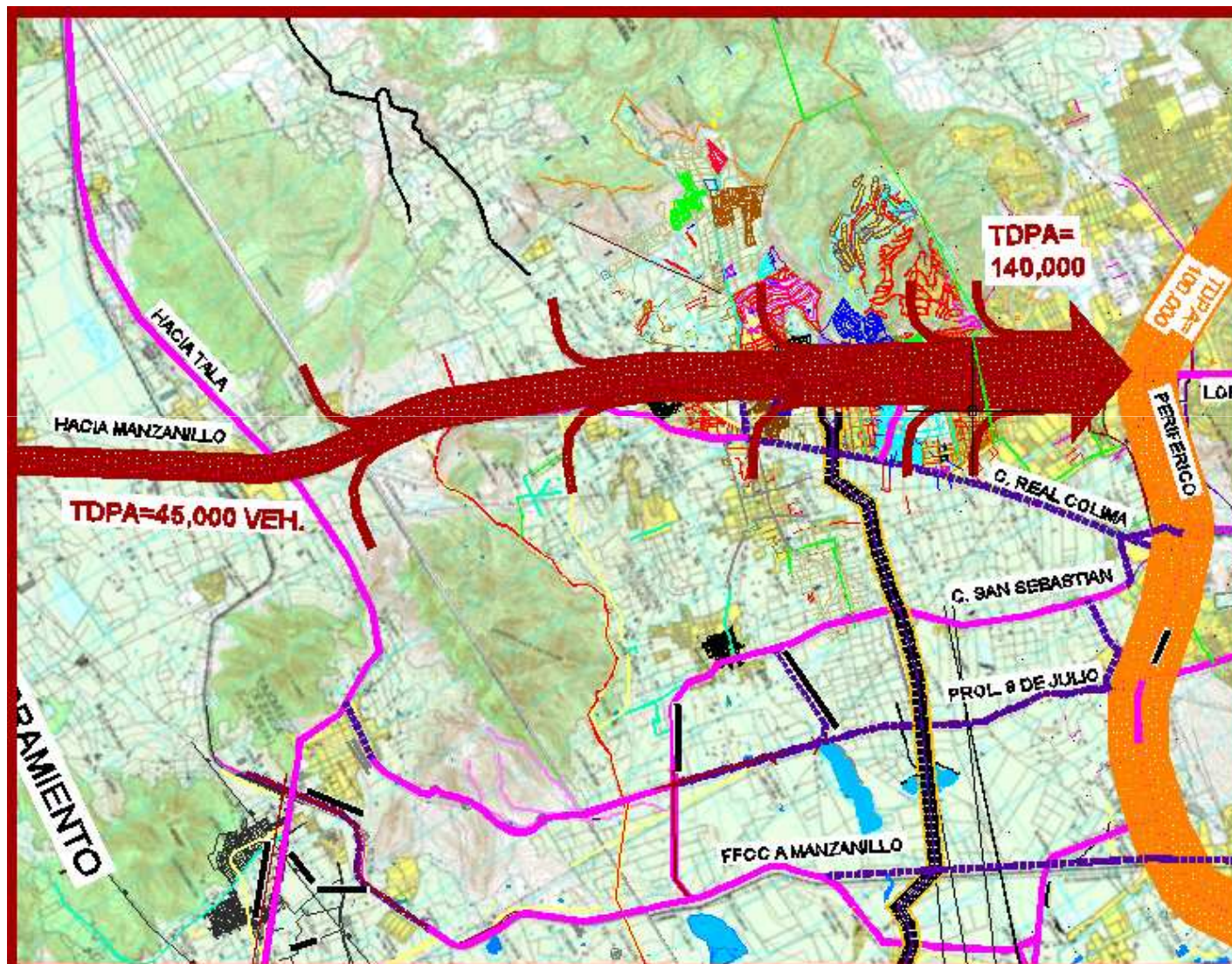
FALTA DE ESPACIOS PARA PEATONES, CICLISTAS, ESPACIOS ADECUADOS PARA ESPERA, ASCENSO Y DESCENSO DE PASAJEROS DE TRANSPORTE PÚBLICO (LÓPEZ MATEOS, RETORNO SAN ANTONIO)



VOLUMENES DE TRÁNSITO ACCESO POR LÓPEZ MATEOS A ZONA METROPOLITANA DE GUADALAJARA

1. El volumen de tránsito de vehículos que ingresan por Av. López Mateos (a la altura del Periférico) es de **70,000** vehículos por día (TDPA)
2. El TDPA (tránsito diario promedio anual) por la misma vía, pero a la altura de Sta. Cecilia, (entre el circuito sur y el entronque de Acatlán) es de **22,500** vehículos.
3. De los datos anteriores se puede deducir que por la Prolongación de López Mateos, en el tramo entre la Av. Parra Centeno (Circuito sur o ingreso a Tlajomulco) y el Anillo Periférico se incorporan al tránsito **47,500** vehículos al día.
4. El TDPA por Periférico a la altura de López Mateos es de **50,000** vehículos aproximadamente.
5. El total del tránsito que circula por la zona del nodo de López Mateos y Periférico en ambos sentidos por ambas vías es de **240,000** vehículos por día en promedio.
6. La composición del tránsito que circula por ambas vías es de 85% de vehículos ligeros y 15% de transporte de carga y vehículos pesados.

VOLUMENES DE TRÁNSITO ACCESO POR LÓPEZ MATEOS



I.- OBRAS PROPUESTAS PARA LA SOLUCIÓN DE LA MOVILIDAD EN LA ZONA SUR

ACCIONES INTEGRALES DE INTERCONEXIÓN MUNICIPAL

Núm.	OBRA PROYECTADA	LOCALIZACIÓN	JUSTIFICACIÓN	MUNICIPIO	PRIORIDAD	Punto en Mapa
1	Puente - Nodo Vial	López Mateos y Periférico Sur	Riesgo de colapso	Zapopan	A	1
2	Vialidad Transversal	Desde López Mateos a Carretera a Chapala	Falta	Tlaj. y Tlaq.	A	2
3	Gazas y Retornos.	López Mateos y Periférico Sur	Estudio de Gazas	Zapopan	1	3
4	Grapa retorno de Pte. a Pte.	Periférico Sur - Cols.Las Fuentes y Agrícola Oriental	Falta	Zapopan	1	4
5	Grapa retorno de Ote. a Ote.	Periférico Sur - Col. El Mante - Calle Hidalgo	Falta	Zapop y Tlaq.	1	5
6	Puente Deprimido	Sobre López Mateos en Glorieta Las Fuentes	Falta	Zapopan	1	6
7	Grapa retorno de Sur a Sur	Sobre López Mateos entre el Manantial y Santa Anita	Falta	Tlajomulco	1	7
8	Puente Peatonal	Sobre López Mateos en El Manantial	Falta	Tlajomulco	2	8
9	Puente Elevado	De Portes Gil a Bustamente y viceversa	Falta	Zapopan	2	9
10	Puente Conchitas "Y"	Sobre López Mareos a Av. Conchitas y Viceversa	Falta	Zapopan	2	10
11	Puente Peatonal Viaducto 100%	Plaza del Sol - López Mateos o Nota Locatarios Obra	Falta	Zapopan	2	11
12	Puente Peatonal Viaducto 100%	Plaza del Sol - Mariano Otero o Nota Locatarios Nota	Falta	Zapopan	2	12
13	Banquetas	Camino Real a Colima y vialidades a estudiar	Falta	Tlaquepaque	2	13
14	Ciclovías	Camino Real a Colima y vialidades a estudiar	Falta	Tlaquepaque	2	14
15	Túnel Plaza del Sol	López Mateos, desde Mariano Otero hasta Tizoc	Falta	Zapopan	2	15
16	Puente en Obra en conflicto	Periférico Sur y Tutelar (El Colli)	Reubicar	Zapopan	2	16
17	Supresión de crucero	Periférico y San Sebastianito (Calle Morelos)	Suprimible	Tlaquepaque	2	17
18	Complemento de laterales	Periférico entre San Sebastianito y López Mateos	Falta	Tlaquepaque	2	18

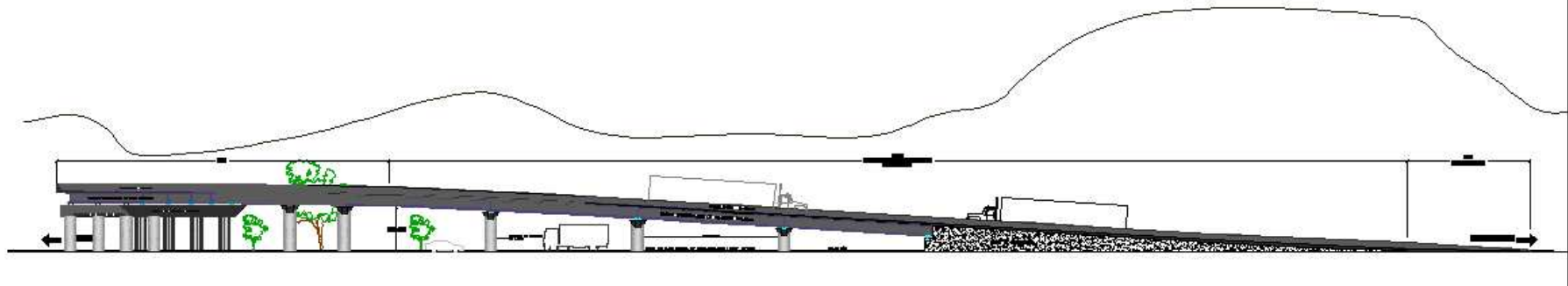
I.- OBRAS PROPUESTAS PARA LA SOLUCIÓN DE LA MOVILIDAD EN LA ZONA SUR (UBICACIÓN)



ALIANZA PRO SUR



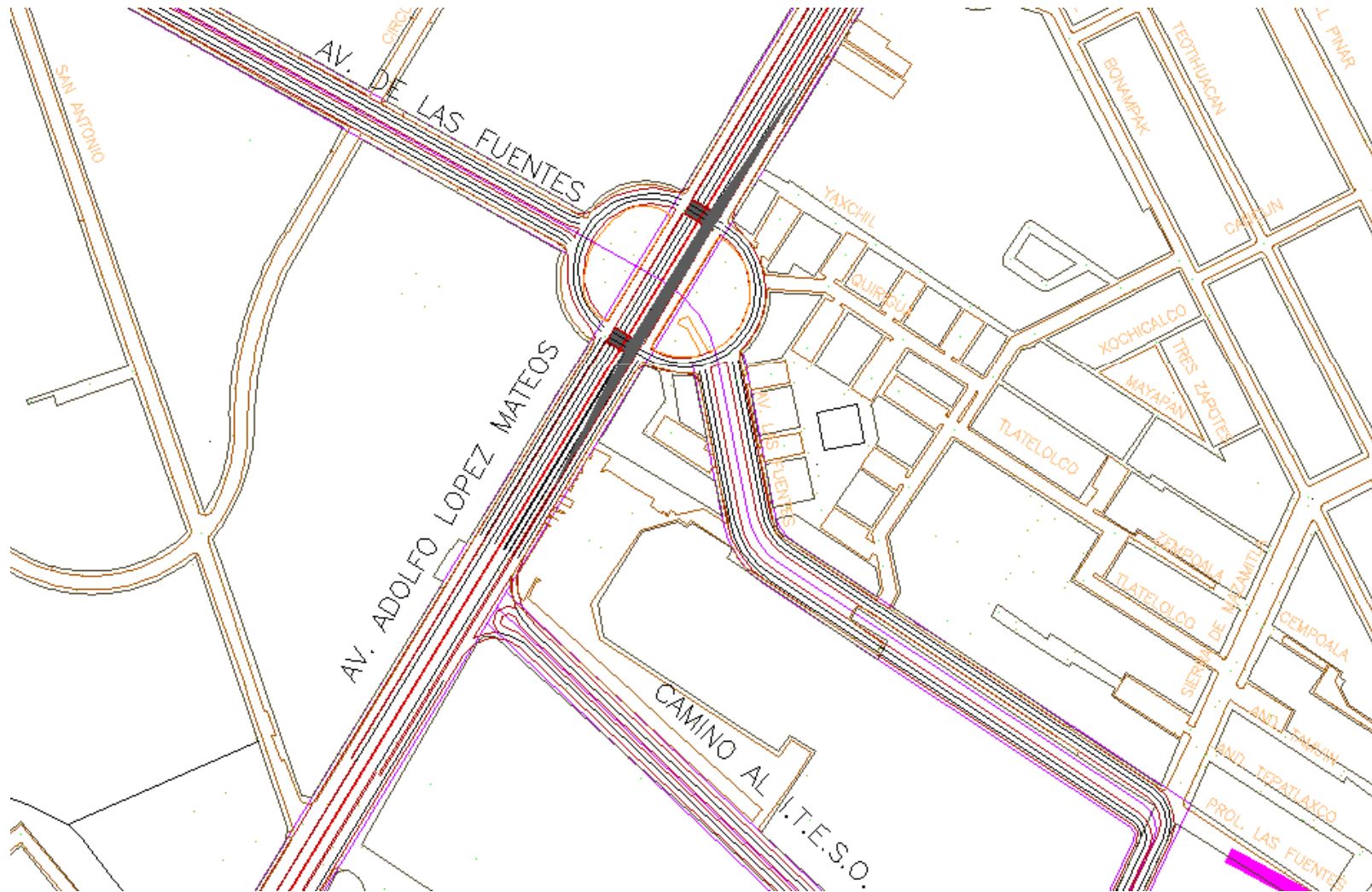
OBRA DE RETORNO A DESNIVEL EN PROLONGACIÓN LÓPEZ MATEOS, INMEDIACIONES DE PLAZA MANANTIAL



ALIANZA PRO SUR



**OBRA A DESNIVEL EN LÓPEZ MATEOS Y LAS FUENTES,
PERMITE COMUNICACIÓN ORIENTE – PONIENTE Y
MOVIMIENTOS DIRECCIONALES DESDE Y HACIA LÓPEZ
MATEOS.**



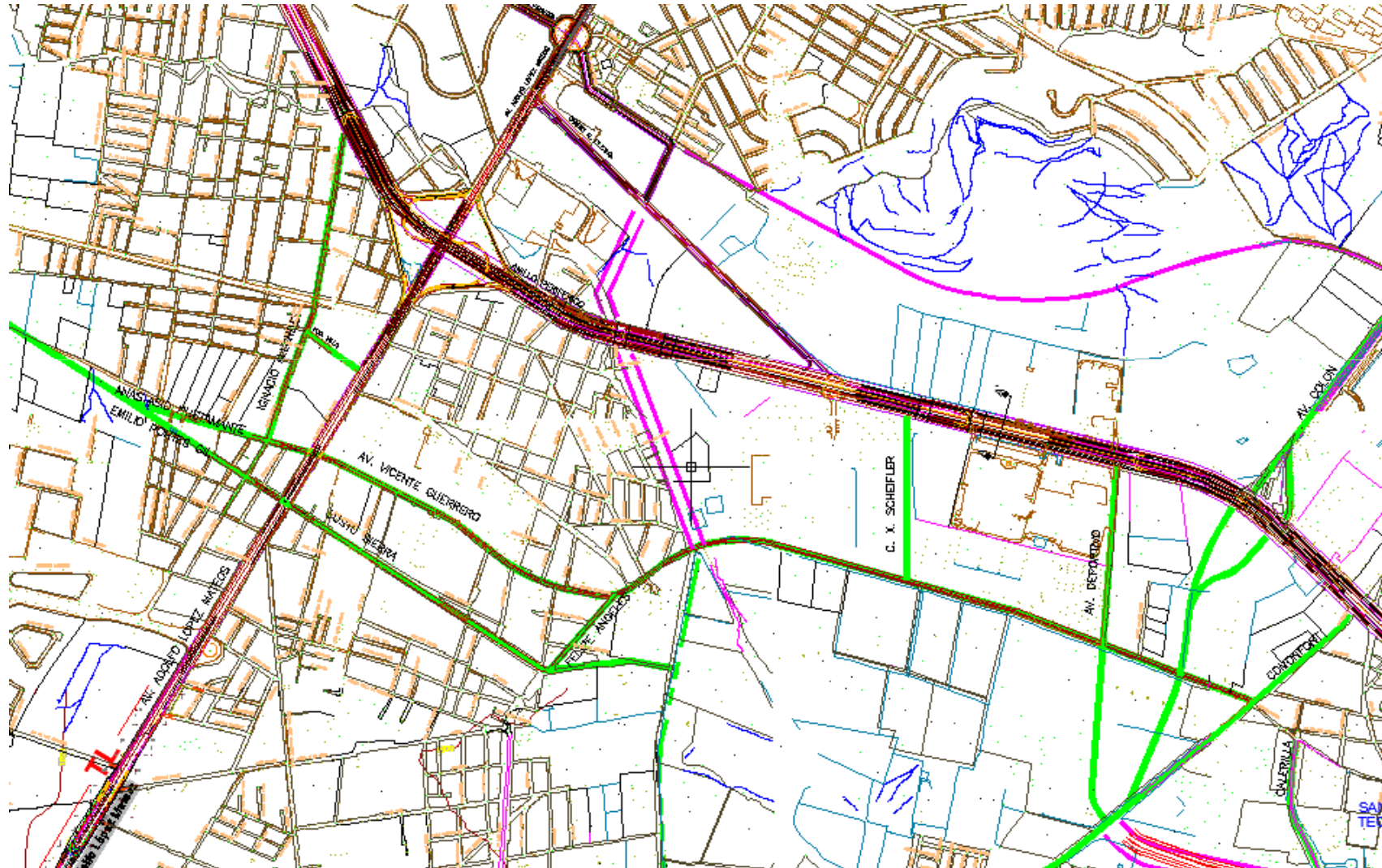
ALIANZA PRO SUR



ALIANZA
PRO-SUR DE
GUADALAJARA



CIRCUITO DE VIALIDADES DE JERARQUIA MENOR PARA CONEXIÓN LOCAL ENTRE COLONIAS SIN UTILIZAR VIALIDADES REGIONALES



ALIANZA PRO SUR

II.- ACCIONES CON VOLUNTAD POLÍTICA SIN NECESIDAD DE INVERSIÓN O CON MÍNIMA INVERSIÓN

ACCIONES INMEDIATAS NECESARIA DE ESTUDIO PARA IMPLEMENTACIÓN Y MITIGAR LA SATURACIÓN EXISTENTE

Núm.	ACCIÓN PROYECTADA	DESCRIPCIÓN
1	Ampliar Horario Viaducto	Ampliar horario del viaducto existente en López Mateos
2	Crear Nuevos Viaductos	En cruceros y vialidades específicas por estudiarse
3	Reubicar Camiones foráneos	Reubicar terminales improvisadas y peligrosas
4	Operativo NO "E" López Mateos	En diversos puntos de interés, especialmente en Plaza el Palomar y El Manantial
5	Desviar camiones al Circuito Sur	Fomentar y obligar el tránsito de paso de carga pesada por esta vialidad
6	No circulen camiones de 6 a 11	Restringir el tránsito de transporte de carga por López Mateos y Periférico, representan el 15% del TDPA
7	Reubicar Paradas Camiones Loc.	Ordenar y reubicar a lugares de cómodo y seguro acceso los apeaderos de transporte público
8	Requerir permiso ciudadano	Conciliar la reubicación o implementación de sitios de taxi y comercio informal en las zonas cercanas a los apeaderos
9	Reordenamiento de rutas	Estudio e implementación de nuevas rutas o ampliación de las existentes para cubrir mayor territorio y demanda de uso
10	Cicloviías	Implementar espacios en vialidades actuales para ciclistas de manera articulada y suficiente
11	Suprimir cruceo de San Sebastianito	Establecer rutas alternativas de conexión con 8 de Julio para supresión provisional del cruceo de San Sebastianito y Periferico.